

Salerm Cosmetica Profesional разрабатывает, производит и продает профессиональную косметику для волос с 1953 года. Основой для создания высокотехнологичной продукции Salerm является наш более чем полувековой опыт работы, объединивший передовые технологии, коммерческую интуицию и поддержку сотен тысяч профессионалов, работающих с нашей продукцией в более чем 50 странах мира.

Salerm Cosmetica Profesional свойственны компетентность и самоуверенность, которые базируются на высочайшем профессионализме сотрудников, безупречном качестве и стремлении к инновациям. 40% от прибыли мы вкладываем в разработку рецептур и создание новых продуктов.

С первого дня существования мы преследуем одну единственную цель: производство высококачественной продукции, необременительной в использовании и рентабельной в ежедневной работе.

Весь научный и производственный потенциал компании VMV, куда входит Salerm Cosmetica Profesional, сосредоточен в Барселоне (Испания). Это единственное место в мире, где производится и откуда продается косметика под торговой маркой Salerm. Там расположены производственные мощности, исследовательский центр, химические лаборатории, служба контроля качества (в том числе микробиологический анализ продукции), офис и склад компании. Косметическое производство VMV является одним из крупнейших и наиболее авторитетных в Испании и Европейском Союзе в целом. Система качества продукции Salerm аттестована по международно-признанному стандарту ISO 9001:2000.

В Украине компания SALERM представлена с 2007 года. В Киеве создан дистрибьюторский центр, национальный учебный центр и разветвленная сеть официальных компаний-дистрибьюторов на территории страны. Ведется активная маркетинговая поддержка, участие в выставках, реклама в профессиональных журналах.



SALERMVISON 1+1,5

Перманентный краситель. Современная концепция красителя Salermvison 1+1,5 основана на эксклюзивной красящей микромолекуле последнего поколения, которая обеспечивает лучшее проникновение и стойкую фиксацию цвета в самых глубоких слоях капиллярного волокна волоса. Новая формула гарантирует максимальную стойкость цвета и 100% окрашивание седины. База красителя была усилена еще большей концентрацией натуральных увлажняющих масел. Процент содержания аммиака снижен до минимально возможного уровня (в среднем: в основных рядах – 1,66; в ряду суперосветлителей – 2,8). Новый Salermvison – это непревзойденная насыщенность и чистота оттенков, великолепное качество и блеск волос после окрашивания.

Благодаря новой формуле изменилась пропорция смешивания с окислителем, что делает работу с красителем еще более экономичной. В палитре 97 оттенков.

Применение: Смешивание с окислителем 1+1,5, время экспозиции – 30 минут. Суперосветлители – 1+2, 45 минут. Смотрите инструкцию в коробке с красителем.

SALERMIX CONTRAST

Перманентный краситель для цветного мелирования. Осветляет косметический цвет и одновременно формирует яркий насыщенный оттенок. Прекрасно работает как на натуральных, так и на окрашенных волосах, включая темные базы. В отличие от пудр, краситель в меньшей степени повреждает структуру волос, так как результат осветления нивелируется защитными компонентами и увлажняющими маслами из косметической базы красителя.

Применение: Смешивание с окислителем 1+2, время экспозиции – 45 минут (рекомендуется дополнительное тепло). Смотрите инструкцию в коробке с красителем.

2

OXIDANTE EN CREMA

Окислитель. Содержит маслянистые компоненты для защиты волос и максимально бережного окрашивания. Современная формула продукта с кислым pH гарантирует великолепное качество и длительный блеск волос после окрашивания.

Применение: Смешать с перманентным красителем или осветляющей пудрой в необходимой пропорции, руководствуясь инструкциями. Использовать окислитель различной мощности в зависимости от необходимого результата.

PERHOXYL

Окислитель ускоренного действия. Создан для работы с рядом суперосветлителей и осветляющими пудрами. Мощность окислителя эквивалентна 40 vol. (12%). Сокращает время экспозиции смеси на волосах в 2 раза. Содержит маслянистые компоненты для защиты волос и максимально бережного окрашивания.

Применение: Смешать с перманентным красителем или осветляющей пудрой в необходимой пропорции, руководствуясь инструкциями.

75 мл.
арт. SV...



60 мл. арт. TMC...



10 vol. (3%)
20 vol. (6%)
30 vol. (9%)
40 vol. (12%)

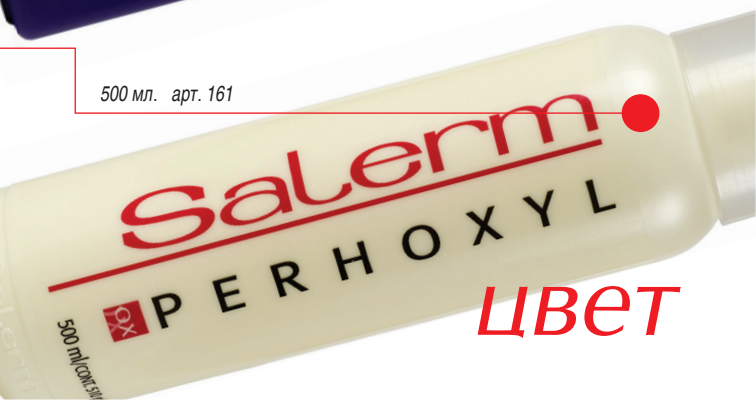
225 мл.
—
арт. 352L
арт. 353L
арт. 354L

1000 мл.
арт. 191L
арт. 172L
арт. 173L
арт. 174L



3

500 мл. арт. 161



ЦВЕТ

COLOR SOFT

Полуперманентный краситель. Окрашивает волосы «тон в тон» или в более темный оттенок по сравнению с исходным. Не содержит аммиака. Не осветляет исходный пигмент волоса и не повреждает капиллярную структуру волос. Натуральные растительные экстракты (розмарин, шалфей) и масла (макадамия, зародыши пшеницы, клещевина, миндальное дерево) обладают мощным ухаживающим действием и дополнительно подчеркивают мягкость красителя. Гарантированное окрашивание до 70% седины. При окрашивании пористых волос стойкость полученного цвета сравнима с классическим перманентным окрашиванием. В палитре 29 оттенков.

Применение: Смешать с проявляющей эмульсией Color Soft 1+2, время экспозиции 20 минут. Смотрите инструкцию в коробке с красителем.

EMULSIÓN REVELADORA

Проявляющая эмульсия для красителя Color Soft. Мощность эквивалентна 5 vol (1,5%). Содержит масляные компоненты для защиты волос и максимально бережного окрашивания. Может работать с перманентным красителем Salermvison как окислитель низкой мощности.

Применение: Смешать с красителем в необходимой пропорции, руководствуясь инструкциями.

SENSACIÓN

Оттеночный краситель. Цветная глазурь в форме геля, которая изменяет оттенок волос и полирует ствол волоса с экстраординарным блеском. Идеален в случаях, когда необходимо усилить интенсивность цвета (например, освежить цвет окрашенных волос), скорректировать нежелательный оттенок (после осветления или окрашивания), придать блеск сухим безжизненным волосам. Краситель абсолютно безопасен для структуры волос и кожи головы, так как не содержит аммиака и имеет кислый, близкий к нейтральному pH. Позволяет предложить клиентам салона экспресс-услугу «ванна цвета», которая за 10-15 минут поможет «освежить» цвет волос. В палитре 8 оттенков: 4 оттенка природных стихий (земля, море, огонь, воздух) и 4 оттенка благородных металлов (золото, серебро, медь, бронза).

Применение: Смешать с шампунем-закрепителем 1+2, время экспозиции 10-15 минут. Смотрите инструкцию в коробке с красителем.

POTENCIADOR VITALIZANTE

Шампунь-закрепитель для красителя Sensación. При смешивании образует густой перламутровый гель, текстура которого позволяет полностью контролировать процесс формирования цвета на волосах. Мощность шампуня-закрепителя эквивалентна 7 vol. (≈2%), что приближает работу красителя к полуперманентному окрашиванию.

Применение: Смешать с красителем в необходимой пропорции, руководствуясь инструкциями.

80 мл. арт. TS...



160 мл. арт. 179
1000 мл. арт. 178



150 мл. арт. S...



1000 мл. арт. 180



5

ЦВЕТ

DECOVIOLET

Обесцвечивающая пудра. Мощность осветления до 3-х тонов. Не нарушает гидролипидный баланс волос и кожи головы и гарантирует максимальную защиту структуры волос. Формула пудры дополнена овсяным толокном, которое помогает сохранить химические и физические свойства волос даже в случаях длительного времени экспозиции и использовании окислителей высокой мощности. Идеально подходит для бережной работы с особо чувствительными волосами и кожей головы: будь то осветление в прикорневой зоне или работа с обесцвеченными волосами. Для максимально щадящего обесцвечивания необходимо использовать вместе с маслом-корректором.

Применение: Смешать 30 г. пудры (мерная ложечка) с содержимым одной ампулы масла-корректора до образования пасты. Добавить в пасту 100 мл. окислителя и смешать до получения пластичной сливочной консистенции. Время экспозиции 20-60 минут.

DECOBLUE

Обесцвечивающая пудра. Мощность осветления 4-6 тонов. Обладает высокой скоростью работы, бережно относится к капиллярной структуре волос. Процесс осветления проходит мягко, в предельно щадящем режиме, без нарушения гидролипидного баланса волос и кожи головы. Растительные полисахариды (ксантановая смола и целлюлоза) обеспечивают стабильность реакции, максимальную защиту волос и кожи от воздействия химических реагентов и температуры. Дополнительный активатор интенсивного осветления позволяет получить спектрально чистые оттенки на светлых уровнях. Идеально подходит для любых техник мощного осветления натуральных и окрашенных волос. Для максимально щадящего обесцвечивания необходимо использовать вместе с маслом-корректором.

Применение: Смешать 30 г. пудры (мерная ложечка) с содержимым одной ампулы масла-корректора до образования пасты. Добавить в пасту 100 мл. окислителя и смешать до получения пластичной сливочной консистенции. Время экспозиции 20-60 минут.

ACEITE MATIZADOR DECOLORACIÓN

Масло-корректор для обесцвечивания. Добавляет в осветляющую смесь корректирующий фиолетовый пигмент для нейтрализации нежелательных оттенков и защитные масла, которые по химическим особенностям не могут быть включены в состав пудры. Добавление масла-корректора в осветляющую смесь снижает агрессивность (но не мощность) химической реакции в несколько раз.

Применение: См. обесцвечивающие пудры Decoviolet и Decoblue.

6

DECOPATE

Набор для обесцвечивания. Мощное осветление на 4-6 тонов с гарантией великолепного качества волос. В набор входят две фазы: твердая осветляющая (пудра) и жидкая защитная (масло). Герметичная упаковка фаз, рассчитанная на одну процедуру, обеспечивает получение 100% активной смеси непосредственно перед применением, что служит дополнительной гарантией великолепного результата. В формулу пудры включены овсяное толокно, целлюлоза и ксантановая смола, защитные свойства которых, в соединении с маслами из жидкой фазы, обеспечивают отменное качество волос после осветления. Обладает великолепной выравнивающей способностью для получения ровного цвета в независимости от исходных структуры и цвета волос.

Применение: Смешать твердую фазу (пакетик) и жидкую фазу (ампула) до образования пасты. Добавить в пасту 100 мл. окислителя и смешать до получения пластичной сливочной консистенции. Время экспозиции 20-60 минут.

COLOR REVERSE

Средство для декапажа. Разрушает только косметический пигмент без осветления натурального. Абсолютно не травмирует структуру волос. Не содержит осветляющих компонентов, аммиака и перекиси водорода. Не раздражает кожу головы. Безопасно и быстро возвращает цвет волос к исходной базе осветления. Безболезненно удаляет как очень темные, так и яркие фантазийные оттенки. Работает с любыми красителями, чье действие основано на реакции окисления.

Применение: Пропорция смешивания содержимого флаконов 1+1. Время экспозиции 20 минут. Изучите инструкцию на внутренней стороне упаковки. Безоговорочно соблюдайте все рекомендации.



500 г. арт. 498



500 г. арт. 497



3x4x13 мл. арт. 496



12x30 г. + 3x4x13 мл. арт. 495



2x200 мл. арт. 843

ЦВЕТ

SALERM LISSAGE PACK

Набор для химического выпрямления: выравнивающий крем Protector, крем для выпрямления волос Crema Desrizante, нейтрализующий шампунь Champu neutralizante и интенсивный кондиционер Salerm 21.

Гарантирует длительный результат выпрямления, сохраняет естественный уровень увлажнения, натуральный блеск и эластичность волос. Рекомендован для волос европейского типа.

Применение: Руководствуйтесь инструкцией в коробке.

LISSAGE PROTECTOR

Выравнивающий крем. Подготавливает волосы к технической процедуре завивки или выпрямления. Выравнивает и стабилизирует разнородную структуру волос и, тем самым, гарантирует одинаково ровный результат химического воздействия по всей длине. Дополнительно защищает поврежденные и чувствительные участки волос.

Применение: Равномерно распределить по всей длине чистых влажных волос и, в особенности, на поврежденные участки. Не смывать, выполнить процедуру химической завивки или выпрямления.

ACTIVE FORM

Набор для химической завивки: состав для химической завивки Active Form, нейтрализатор Neutralizante 1+1.

Состав позволяет получить эластичный объемный завиток на длительное время. Формула на основе кватернизированных протеинов действует предельно мягко и эффективно, не нарушает целостность структуры волос. Стабилизированная химическая формула позволяет провести весь процесс завивки в максимально щадящем режиме в корректном интервале pH баланса. 0 - для жестких и трудноподдающихся волос; 1 - для нормальных волос; 2 - для окрашенных волос; 3 - для поврежденных и обесцвеченных волос. Подходит для всех техник завивки.

Нейтрализатор надолго фиксирует измененную форму волос, кондиционирует и структурирует кудри. Его действие основано на осмотическом эффекте, который препятствует избыточному набуханию волоса. Содержит соевые протеины и увлажняющие компоненты для гарантии мягкости и шелковистости завитых волос. Смешивается с водой в пропорции 1+1.

Применение: Время экспозиции состава от 10 до 30 минут в зависимости от выбора состава и структуры волос. Контролировать действие состава каждые 5 минут. Время экспозиции нейтрализатора разделить на два этапа по 5-7 минут (накрученные волосы и волосы без бигуди).



75 мл. арт. 202



75+60 мл.
 0 арт. 750i
 1 арт. 751i
 2 арт. 752i
 3 арт. 753i

9

форма

SILK PLUS

Средство для защиты волос и кожи головы. Всесторонне защищает кожу головы и волосы во время технических процедур. С одной стороны, нейтрализует негативное действие всех химических раздражителей, с другой стороны, содержит дополнительные увлажняющие компоненты. Нормализует работу химической смеси в целом, что гарантирует получение качественного, однородного результата в независимости от изменений структуры волос и накопленных в волосах инородных реагентов (атмосфера, примеси в воде, стайлинг, неграмотный уход). Содержит UV-фильтры для защиты цвета и структуры волос.

Применение: Перед началом работы смешать содержимое одной ампулы с красящей или осветляющей смесью, с составом для химической завивки или кремом для выпрямления.

CUBRE CANAS

Средство для лучшего окрашивания седых волос. Помогает достичь ровного, более плотного косметического цвета на трудноподдающихся окрашиванию седых волосах. Формула продукта включает мягкий поверхностно-активный компонент неионного действия, который за счет физических сил натяжения увеличивает поверхность контакта красящего пигмента с волосом и, тем самым, способствует его глубокому проникновению в кортекс волоса.

Применение: Перед началом работы смешать содержимое одной ампулы с красящей смесью.

PROTECTOR

Защитный крем для кожи. Позволяет решить эстетическую проблему загрязнения кожи красителем во время окрашивания. Формула продукта полностью гипоаллергенна - в состав крема входят компоненты, использующиеся в производстве детской косметики.

Применение: Перед окрашиванием нанести достаточное количество крема по краевой линии роста волос и на участки кожи, где возможно попадание красителя.

DERMOCLEAN

Салфетки для удаления красителя. Пропитанные особым составом салфетки быстро, полностью и без раздражения удаляют остатки красителя с кожи головы. Индивидуальная упаковка гарантирует исключительное отношение к каждому клиенту.

Применение: Используя салфетку удалить остатки красителя с кожи.

12x5 мл. арт. 72



12x5 мл. арт. 70



60 мл. арт. 1001



24 шт. арт. 701EX

Техника

11

SALERM 21

Интенсивный несмываемый кондиционер. Научно обоснованная формула привносит блеск и восстанавливает жизненные силы и тонус поврежденных, химически обработанных, пористых и сухих волос. Увлажняет структуру волос, защищает от негативных факторов окружающей среды. Благодаря малому размеру протеины шелка глубоко проникают в структуру волоса и восстанавливают ее изнутри. Провитамин В5 ухаживает за волосами и усиливает их естественный блеск. Провитамин В5 инкапсулирован в липосомы, что максимально облегчает его проникновение в капиллярную фибру волоса и делает его работу в десятки раз эффективней.

Применение: Нанести небольшое количество (предельно концентрированная формула!) на чистые влажные или сухие волосы. Не смывать.

SILK TOUCH

Флюид «Шелковое Прикосновение». Защищает целостность структуры волос благодаря маслу семян хлопчатника – источнику витамина Е (природный антиоксидант) и линолевой кислоты (нормализация гидролипидного баланса волос). Тонкодисперсная отражающая пленка защищает волосы от воздействия высоких температур при укладке, солнечного UV-излучения и быстрого загрязнения под воздействием окружающей среды. Придает волосам экстраординарный блеск и сияние, обладает увлажняющим действием. Особенно рекомендуется для сухих, пористых и истощенных волос. Легкая формула не утяжеляет и не перегружает волосы.

Применение: Нанести небольшое количество по длине чистых слегка влажных волос перед сушкой.

PURIFICANTE SHAMPOO

Очищающий шампунь. Глубоко очищает волосы и кожу головы от накопления косметических продуктов и инородных реагентов из окружающей среды. Возвращает волосам первозданную чистоту, естественность и объем. Не пересушивает волосы и кожу головы.

Применение: Нанести на влажные волосы и кожу головы, вспенить и смыть. Нанести во второй раз, провести легкий массаж волос и кожи головы, оставить на 3-5 минут. Смыть.

PURIFICANTE EMULSION

Увлажняющая эмульсия. Глубоко увлажняет сухие и поврежденные волосы. Обладает длительным защитным действием. Сбалансированный комплекс восстанавливающих компонентов (протеины шелка и провитамин В5) поддерживает гармоничное состояние ухоженных волос на длительное время.

Применение: Нанести на чистые влажные волосы. Провести легкий массаж волос и смыть.

DERMOCALMANTE SHAMPOO

Успокаивающий шампунь. Охлаждает, успокаивает кожу головы, увеличивает ее выносливость. Ментоловая свежесть нивелирует неприятные ощущения (зуд, сухость, раздражения) чувствительной кожи. Деликатно очищает волосы и кожу головы, помогает справиться со стрессом.

Применение: Нанести на влажные волосы и кожу головы, вспенить и смыть. Нанести во второй раз, провести легкий массаж волос и кожи головы, оставить на 3-5 минут. Смыть.

DERMOCALMANTE EMULSION

Успокаивающая эмульсия. Расслабляет, охлаждает и успокаивает кожу головы. Снимает ощущение сухости и стянутости кожи. Содержит смолу босвеллии пильчатой, которая обладает успокаивающим и противовоспалительным действием, и пироктон оламин, который эффективно борется с перхотью, раздражением и зудом кожи. Благодаря комплексу активных компонентов, в числе которых натуральное масло зародышей пшеницы, эффективно увлажняет структуру волос и поверхностный слой кожи головы.

Применение: Нанести на чистые влажные волосы и кожу головы. Провести легкий массаж волос и кожи головы, оставить на 3-5 минут. Смыть.

мињон 12x20 мл. арт. 5735Т
туба 200 мл. арт. 5736
флакон 250 мл. арт. 5737



70 мл. арт. 827
150 мл. арт. 828



250 мл. арт. 820



200 мл. арт. 822

13



250 мл. арт. 819

200 мл. арт. 821



ТЕХНИКА

SHAMPOO EQUILIBRADOR

Сбалансированный шампунь. Формула основана на гармоничном сочетании мягких моющих компонентов и растительных экстрактов зеленого чая и овса. pH = 5,5 совпадает с естественным кислотно-щелочным балансом волос и кожи головы. Прекрасно очищает, поддерживает естественный блеск волос. Не утяжеляет волосы.

Применение: Нанести на влажные волосы. Вспенить и смыть. При необходимости повторить процедуру.

CHAMPÚ CON PROTEÍNAS

Протеиновый шампунь. Мягкий шампунь с натуральными протеинами (гидролизированный кератин), молекулы которых реставрируют кератиновую структуру волос. pH = 5,5 совпадает с естественным кислотно-щелочным балансом волос и кожи головы. Восстанавливает жизненный тонус, придает волосам блеск, и, одновременно, защищает их от потери натуральных свойств. Особенно рекомендуется для поврежденных волос после окрашивания, осветления, химической завивки или выпрямления.

Применение: Нанести на влажные волосы. Вспенить и смыть. При необходимости повторить процедуру.

CHAMPÚ ESPECÍFICO CASPA

Шампунь против перхоти. Предельно эффективно очищает волосы и кожу головы. Пиритон цинка воздействует на первопричины появления перхоти и обеспечивает нормализацию состояния кожи головы. Экстракт белой крапивы стабилизирует и уравнивает баланс кожи головы, снимает раздражение и зуд. Провитамин B5 витаминизирует структуру волос, возвращает волосам блеск и привлекательный внешний вид. Подходит для частого применения, не пересушивает кожу головы.

Применение: Взболтать перед использованием. Нанести на влажные волосы, вспенить и смыть. Нанести во второй раз, вспенить и оставить на 2-3 минуты для воздействия активных компонентов, смыть.

CHAMPÚ ESPECÍFICO GRASA

Шампунь для жирной кожи головы. Мягкая очищающая база не раздражает кожу головы и не провоцирует еще большего выделения кожного сала. Комплекс регулирующих компонентов, куда входит натуральный экстракт настурции, помогает восстановить нормальную секрецию сальных желез кожи головы. Надолго сохраняет волосы в чистоте, удлиняет периоды между мытьем головы и, одновременно, помогает нормализовать работу сальных желез. Подходит для частого применения.

Применение: Нанести на влажные волосы, вспенить и смыть. Нанести во второй раз, вспенить и оставить на 2-3 минуты для воздействия активных компонентов, смыть.

CHAMPÚ ESPECÍFICO CAÍDA

Шампунь против выпадения. Мягкое моющее основание бережно очищает ослабленные волосы и кожу головы, фруктовые витамины (натуральный экстракт апельсина) усиливает жизненный тонус волосяных луковиц, ментол активизирует микроциркуляцию крови и жизненно необходимых веществ в эпидермисе. Все эти факторы благотворно влияют на уменьшение процесса выпадения волос. Подходит для частого применения.

Применение: Нанести на влажные волосы, вспенить и смыть. Нанести во второй раз, вспенить и оставить на 5 минут для воздействия активных компонентов, смыть.

CHAMPÚ CABELLOS BLANCOS

Шампунь для нейтрализации желтизны. Входящие в состав шампуня оттеночные пигменты фиолетового цвета эффективно нейтрализуют желтый оттенок на волосах. Придает волосам блеск, глянец и здоровое сияние.

Применение: Использовать сразу после мытья головы привычным шампунем (содержит минимум моющих детергентов). Нанести на чистые влажные волосы, оставить на 5 минут для воздействия и смыть.

флакон 250 мл. арт. 420
 флакон 500 мл. арт. 416
 флакон 1000 мл. арт. 515
 канистра 5100 мл. арт. 515G



миньон 12x20 мл. арт. 513T
 флакон 250 мл. арт. 574
 флакон 500 мл. арт. 572
 флакон 1000 мл. арт. 513
 канистра 5100 мл. арт. 513G



флакон 250 мл. арт. 423
 флакон 500 мл. арт. 413



флакон 250 мл. арт. 424
 флакон 500 мл. арт. 412



флакон 250 мл. арт. 422
 флакон 500 мл. арт. 414



флакон 250 мл. арт. 7742
 флакон 500 мл. арт. 7741



15

УХОД

BÁLSAMO PROTEÍNICO

Протеиновый бальзам. Восстанавливает естественный баланс волос, придает мягкость и блеск, облегчает расчесывание. Гидролизированный коллаген укрепляет белковую структуру поврежденных волос после окрашивания, осветления, химической завивки или выпрямления. Кислый pH нейтрализует щелочной эффект любых химических воздействий.

Применение: Нанести на чистые влажные волосы. Оставить для воздействия на 2-3 минуты, затем смыть.

BIOMARINE

Кондиционер тройного действия. Обладает комплексным воздействием – кондиционирует, восстанавливает и глубоко увлажняет структуру волос. Мгновенно дисциплинирует непослушные волосы, помогает распутыванию и расчесыванию длинных и/или кудрявых волос. Благодаря микроэлементам и увлажняющим компонентам, содержащимся в экстрактах морских водорослей фукуса и ламинарии, стабилизирует и нормализует гидролипидный баланс волос. Натуральный гидролизированный кератин обеспечивает глубокое восстановление структуры волос. Кислый pH помогает сохранить насыщенность цвета волос. Абсолютно не перегружает волосы.

Применение: Взболтать до получения однородной смеси. Распылить на влажные волосы перед расчесыванием и сушкой. Не смывать.

MASCARILLA CAPILLAR

Питательная увлажняющая маска. Специально разработана для интенсивного ухода за сухими и поврежденными волосами. Инновационная формула глубоко питает и увлажняет, наполняет волосы жизненными силами, придает мягкость и эластичность, возвращает натуральный блеск. Масло зародышей пшеницы глубоко увлажняет, питает и восстанавливает капиллярную структуру поврежденных волос. Провитамин B5 витаминизирует структуру волос и придает волосам глянцевый блеск. Провитамин B5 инкапсулирован в липосомы, что максимально облегчает его проникновение в капиллярную фибру волоса и делает его работу в десятки раз эффективней. Обладает прогрессивным действием, позитивные результаты которого очевидны сразу после первого использования и усиливаются по мере применения.

Применение: Распределить достаточное количество легкими массажными движениями по всей длине чистых влажных волос. Оставить для интенсивного воздействия на 5-10 минут. Смыть.

DEEP IMPACT

16

Маска глубокого действия. Создана для всеобъемлющего восстановления исключительно поврежденных волос. Многоступенчатая система MULTI LEVEL SYSTEM полностью реставрирует структуру волоса. На поверхности волоса (кутикула) действуют катионоактивные полимеры, в среднем слое (кортекс) - керамиды, идентичные по строению натуральным липидам волос, и в более глубоких слоях - протеины шелка. Также в состав маски включен комплекс питательных компонентов и натуральный экстракт алоэ, известный своим регенерирующим и увлажняющим действием.

Применение: Нанести по всей длине чистых влажных волос. Оставить для интенсивного воздействия минимум на 3 минуты. Смыть.

SHAMPOO COLOR

Оттеночный шампунь. Компенсирует потерю цвета между окрашиваниями волос. Помогает сохранить насыщенность и яркость цвета в течение длительного времени. Дисциплинирует волосы, облегчает их расчесывание, придает блеск.

Применение: Нанести на влажные волосы, выдержать 2 минуты и тщательно смыть.

MASK COLOR

Оттеночная маска. Позволяет сохранить яркость и насыщенность оттенка волос в течение длительного времени. Благодаря интенсивной ухаживающей базе (масло макадамии, семейство жирных кислот Омега-7, протеины шелка, увлажняющие компоненты), восстанавливает структуру сухих поврежденных окрашенных волос. Содержит новое поколение UV-фильтров с максимальной фотозащитой от негативного воздействия солнечных лучей. Моментально возвращает волосам мягкость, эластичность и здоровый блеск.

Применение: Нанести на чистые влажные волосы, выдержать 5 минут и тщательно смыть.

миньон 12x20 мл. арт. 522Т
 флакон 250 мл. арт. 401
 флакон 500 мл. арт. 412
 флакон 1000 мл. арт. 522
 канистра 5100 мл. арт. 522G



спрей 250 мл. арт. 7745



миньон 12x20 мл. арт. 800Т
 банка 200 мл. арт. 800
 банка 1000 мл. арт. 798



туба 200 мл. арт. 811
 банка 1000 мл. арт. 799



	Шампунь	маска
	250 мл.	200 мл.
красное дерево	арт. 913	арт. 902
каштан	арт. 910	арт. 903
черный	арт. 908	арт. 904
платина	арт. 909	арт. 905
светлый блондин	арт. 912	арт. 906
золотой блондин	арт. 911	арт. 907



17

ИНТЕНСИВ

REGENERADOR CAPILAR ENERGÉTICO

Лосьон «Капиллярный энергетический восстановитель». Шоковый удар активных веществ, необходимых для стабильного клеточного метаболизма в верхних слоях кожи головы и волосяных луковицах. Обеспечивает быстрое восстановление истощенных и ослабленных волос. Благодаря растительным экстрактам вееролистной пальмы, вечнозеленого кипариса, сои и алоэ обладает усиленным стимулирующим действием. Комплекс жизненно важных аминокислот и витаминов питает и укрепляет волосяные луковицы, стимулирует рост волос. Также содержит ряд натуральных липидов (восстановление капиллярной структуры) и церамиды (восстановление связей между слоями кератина), что позволяет добиться сильных, блестящих и более плотных волос.

Применение: Нанести на чистую кожу головы. Провести мягкий массаж кожи для стимуляции притока крови. Не смывать.

REESTRUCTURATUR A LA PLACENTA VEGETAL

Восстанавливающий лосьон с растительной плацентой. Усиливает внутриклеточный метаболизм волосяного фолликула, активизирует жизненный цикл роста волос на внутриклеточном уровне, повышает сопротивляемость и способствует росту новых волос. Высокоэффективная смесь растительных экстрактов и субстанций (африканская слива, соя, алоэ, тимьян, розмарин, бергамот) обладает ярко выраженным стимулирующим и тонизирующим воздействием. Комплекс жизненно важных аминокислот и витаминов питает и укрепляет волосяные луковицы, стимулирует рост новых волос. Натуральные липиды и микромолекулы кератина, родственные фиброволокну волоса, эффективно укрепляют структуру волос еще на стадии зарождения. Комплексное воздействие лосьона возвращает рост волос в нормально русло и возвращает волосам силу и блеск.

Применение: Нанести на чистую кожу головы. Провести мягкий массаж кожи для стимуляции притока крови. Не смывать.

ACEITE ESENCIAL ACONDICIONADOR

Масло-кондиционер. Специально разработан для сухих, поврежденных и окрашенных волос. Интенсивное воздействие обусловлено высокой концентрацией протеинов шелка, которые восстанавливают кератиновую структуру волос изнутри. Содержит коктейль увлажняющих компонентов длительного действия. Кондиционирует и дисциплинирует волосы, облегчает последующую укладку, придает волосам блеск и изящество.

Применение: Нанести на чистые влажные волосы. Легким массажем распределить по всей длине. Оставить на 3-5 минут для интенсивного воздействия и затем смыть.

18

BIOKERA

Восстанавливающий защитный лосьон. Выравнивает структуру волос как до, так и после любых технических работ с волосами (обесцвечивание, окрашивание, завивка или выпрямление). Значительно снижает результат агрессивных химических воздействий, защищает и восстанавливает структуру волос. Формула усилена смолой боссвелии пильчатой, которая обладает сильнейшим защитным и успокаивающим действием и предохраняет чувствительную кожу головы от раздражения во время технических процедур.

Применение: Нанести на волосы и кожу головы до или после выполнения технических процедур. Не смывать.

PLIS BIO ROSA

Лосьон для укладки. Позволяет зафиксировать укладку без излишней жесткости, зачастую присущей классическим средствам. Специальные ингредиенты защищают готовую укладку от разрушительного действия атмосферной влажности. Не содержит силиконов, которые при излишней концентрации могут утяжелять волосы. Натуральный экстракт вечнозеленого кипариса дополнительно ухаживает за волосами после любого химического воздействия и облегчает управляемость волос во время укладки.

Применение: Нанести на чистые влажные волосы. Не смывать. Выполнить укладку.

8x4x13 мл. арт. 282EST



8x4x13 мл. арт. 71EST



8x4x13 мл. арт. 90EST



8x4x13 мл. арт. 73EST



8x4x13 мл. арт. 52EST

19

ИНТЕНСИВ

CHAMPÚ ESPECÍFICO CAÍDA

Шампунь против выпадения. Содержит эффективные моющие компоненты. Не нарушает гидролипидный баланс кожи головы. Гармонизирует pH поверхности кожи головы и волос. Санирует кожу головы. Обладает тонирующим эффектом (ментол), помогает устранить застойные явления в верхних слоях кожи головы. Подготавливает кожу головы к интенсивному воздействию лосьона. Придает тонким безжизненным волосам объем и плотность.

Применение: Нанести на влажные волосы и кожу головы, вспенить и смыть. Нанести во второй раз, вспенить и оставить на 5 минут для интенсивного воздействия активных компонентов. Смыть.

LOCIÓN INTENSIVA ESPECÍFICA CAÍDA

Интенсивный лосьон против выпадения. Усиливает циркуляцию крови в поверхностных слоях кожи головы, что увеличивает динамику функционирования эпидермиса в целом. Стимулирует внутриклеточный метаболизм волосяного фолликула. Витаминизирует волосяные фолликулы (мультивитаминный комплекс B5, B7, B8, A, H, E, группа F). Стабилизирует жизненный цикл роста волос. Укрепляет и утолщает атрофированные волосы. Способствует пробуждению и росту новых волос из «спящих» фолликулов.

(!) Активное действие лосьона может вызвать прилив крови и временное покраснение кожи (не путать с аллергической реакцией).

Применение: Использовать после шампуня от выпадения. Нанести на чистую кожу головы с легким массажем. Не смывать.

LOCIÓN ESPECÍFICA CAÍDA

Лосьон против выпадения для частого применения. Обладает антибактерицидным (пироктон оламин), антиоксидантным и витаминизирующим действием. Предотвращает возникновение нездоровых аномалий на коже головы и на стержне волос, что благоприятно отражается на росте новых здоровых волос. Нормализует и усиливает жизненные функции кожи головы. Помогает стабилизировать естественный ритм роста волос. Обладает легким кондиционирующим эффектом, придает волосам дополнительный объем и блеск (провитамин B5).

Применение: Распылить на чистую кожу головы. Провести легкий массаж кожи головы. Затем распылить небольшое количество на весь объем волос. Не смывать.

Активные компоненты комплекса:

- Экстракт гинкго билоба. Обладает общеукрепляющим и тонирующим действием. Нормализует обмен веществ и усиливает внутриклеточный метаболизм. Замедляет старение клеток. Способствует расширению и укреплению сосудов и, тем самым, лучшему питанию волосяных фолликулов.
- Биохимический комплекс растительных трихогенов: экстракты женьшеня, репейника, конского каштана; протеины сои; пептиды; жизненно необходимые аминокислоты; аминокислоты и витамины. Насыщает волосяные луковицы необходимыми питательными веществами. Ускоряет внутриклеточный метаболизм. Энергично влияет на активизацию роста волос на молекулярном уровне.

Комплексное и методичное применение всех продуктов линии усиливает результативность воздействия.

300 мл. арт. 1714
1000 мл. арт. 1514



6x10 мл. арт. 1721



300 мл. арт. 1842



21

терапия

MASCARILLA ESPECÍFICA GRASA

Маска для жирной кожи головы. Мягко и эффективно очищает кожу головы для глубокого проникновения активных компонентов. Оказывает успокаивающее, заживляющее и кератолитическое воздействие. Нормализует гидролипидный баланс кожи головы после ослабляющих процессов, вызванных избытком кожного сала. Предотвращает быстрое засаливание волос.

Применение: Нанести на кожу головы без предварительного мытья. Распределить маску по всей поверхности кожи с легким массажем. Оставить на 15-20 минут для интенсивного воздействия активных компонентов. Смыть. Затем использовать шампунь для жирной кожи головы.

CHAMPÚ ESPECÍFICO GRASA

Шампунь для жирной кожи головы. Содержит эффективные моющие компоненты, легко растворяет и полностью вымывает излишки кожного сала. Не раздражает кожу головы. Помогает нормализовать рабочий цикл сальных желез. Гармонизирует pH поверхности кожи головы. Обладает кондиционирующим эффектом и предотвращает быстрое засаливание волос. Поддерживает здоровую эстетику и красоту волос.

Применение: Нанести на влажные волосы и кожу головы, вспенить и смыть. Нанести во второй раз, вспенить и оставить на 5 минут для интенсивного воздействия активных компонентов. Смыть.

LOCIÓN ESPECÍFICA GRASA

Лосьон для жирной кожи головы. Нормализует работу сальных желез. Гармонизирует pH поверхности кожи головы и волос. Поддерживает гидролипидный баланс кожи головы в естественно здоровом состоянии на продолжительное время. Размягчает и растворяет бляшки кожного сала для их лучшего удаления с волос. Не содержит спирта.

Применение: Использовать после шампуня для жирной кожи головы. Нанести на чистую кожу головы с легким массажем. Не смывать.

22

Активные компоненты комплекса:

- Комплекс серосодержащих солей аминокислот. Обладает себорегулирующим и себостабилизирующим действием, свойственным органической сере. Нормализует работу сальных желез. Характеризуется эффективным и пролонгированным действием.
- Экстракт настурции. Оказывает общеукрепляющее и витаминизирующее воздействие. Стимулирует внутриклеточную активность волосяных фолликулов. Помогает справиться с проблемами, обычно сопровождающими дисфункцию сальных желез: атрофия и последующее выпадение волос. Нормализует состояние кожи, обладает регенерирующими свойствами.

Комплексное и методичное применение всех продуктов линии усиливает результативность воздействия.

6x25 мл. арт. 1717



300 мл. арт. 1698
1000 мл. арт. 1598



6x10 мл. арт. 1861



23

терапия

CHAMPÚ HIDRATANTE

Увлажняющий шампунь. Нормализует гидролипидный баланс кожи головы и секрецию сальных желез. Гармонизирует pH поверхности кожи головы и волос. Эффективно увлажняет (масло зародышей пшеницы) и защищает волосы от потери влаги (легкие полимеры на основе силиконов). Облегчает последующую укладку волос. Поддерживает здоровую эстетику и красоту волос.

Применение: Нанести на влажные волосы и кожу головы, вспенить и смыть. Нанести во второй раз, вспенить и оставить на 5 минут для интенсивного воздействия активных компонентов. Смыть.

MASCARILLA INTENSIVA

Интенсивная маска. Активно увлажняет капиллярную фибру волоса (биохимический комплекс быстрого действия). Изнутри реставрирует структуру волос (протеины шелка). Придает волосам блеск (провитамин B5). Защищает структуру и цвет окрашенных волос от процессов старения под воздействием негативных факторов окружающей среды (комплекс солнцезащитных фильтров). Кондиционирует волосы.

Применение: Нанести на чистые влажные волосы. Оставить на 5-10 минут для интенсивного воздействия активных компонентов. Смыть.

TRATAMIENTO ACONDICIONADOR TRIPLE ACTIVO

Кондиционер тройного действия. Способствует глубокому увлажнению структуры волос (кватернизированный мед, экстракт подсолнечника). Спаивает кутикулу волоса, стабилизирует липидный слой фибры волос (растительные керамиды). Кондиционирует волосы, придает блеск и эластичность, облегчает укладку (легкие полимеры на основе силиконов). Не содержит спирта.

Применение: Взболтать перед использованием. Нанести небольшое количество на чистые, слегка влажные волосы. Не смывать.

24

TRATAMIENTO REESTRUCTURANTE DE PUNTAS

Сыворотка для кончиков волос. Крайне эффективна для увлажнения особо поврежденных и обезвоженных участков волос (кончики и длина волос). Защищает структуру волос от механических, химических и всех других повреждений, связанных с окружающей средой. Мгновенно улучшает эстетику волос, маскирует эффект секущихся кончиков (эмульсия силиконов избирательного действия). Не перегружает волосы.

Применение: Нанести небольшое количество по длине и на концы чистых, слегка влажных волос. Не смывать.

Активные компоненты комплекса:

- Мультивитаминный комплекс из натурального экстракта сладкого апельсина. Включает витамины С, В1, В2, В10, В8, В5, Н, фолиевую кислоту. Создает благоприятный микроклимат для интенсификации процесса увлажнения. Обладает восстанавливающим, защитным и тонирующим действием. Питает и стимулирует волосы и кожу головы. Содержит антиоксиданты. Замедляет старение клеток.

Комплексное и методичное применение всех продуктов линии усиливает результативность воздействия.

300 мл. арт. 1709
1000 мл. арт. 1509

300 мл. арт. 1722
1000 мл. арт. 1522

300 мл. арт. 1726

100 мл. арт. 1708

25

терапия

MASCARILLA ESPECÍFICA CASPA

Маска против перхоти. Благодаря пилинговому эффекту (салициловая кислота + микрочастицы) мягко отшелушивает частицы перхоти с кожи головы. Восстанавливает гидролипидный баланс и нормализует жизнедеятельность пораженной кожи. Глубоко увлажняет сухую, раздраженную кожу головы (протеины зародышей пшеницы + увлажняющий комплекс), что типично для проблемы перхоти. Оказывает противовоспалительное и заживляющее воздействие.

Применение: Нанести на кожу головы без предварительного мытья. Можно провести легкий массаж кожи головы. Оставить на 15-20 минут для интенсивного воздействия активных компонентов. Смыть. Затем использовать шампунь против перхоти.

SHAMPÚ ESPECÍFICO CASPA

Шампунь против перхоти. Обладает сильным антибактерицидным эффектом, нейтрализует все раздражающие компоненты на поверхности кожи и волос. Противогрибковое воздействие усилено производными ундециленовой кислоты. Содержит эффективные моющие компоненты, полностью вымывает чешуйки перхоти. Гармонизирует pH поверхности кожи головы. Санирует кожу головы, поддерживает здоровую эстетику и красоту волос.

Применение: Нанести на влажные волосы и кожу головы, вспенить и смыть. Нанести во второй раз, вспенить и оставить на 5 минут для интенсивного воздействия активных компонентов. Смыть.

LOCIÓN ESPECÍFICA CASPA

Лосьон против перхоти. Усиливает действие комплекса за счет высокой концентрации антибактерицидных компонентов. Не нарушает гидролипидный баланс, гармонизирует pH поверхности кожи головы. Способствует отшелушиванию частиц перхоти с кожи головы. Размягчает и уменьшает размеры крупных тяжелых «хлопьев» перхоти для их лучшего удаления с волос.

Применение: Использовать после шампуня против перхоти. Нанести на чистую кожу головы с легким массажем. Не смывать.

26

Активные компоненты комплекса:

- Пиритон цинка и пироктон оламин. Активный комплекс антибактерицидного и противогрибкового действия доказанной эффективности. Противодействует всем известным причинам образования перхоти. Обладает пролонгированным действием: частично устойчив к вымыванию и остается активным между процедурами мытья.
- Экстракт белой крапивы. Обладает мощным стабилизирующим, антисеборейным и противовоспалительным эффектом. Поддерживает положительные изменения в метаболизме дермы благодаря специфическому действию бактерицидов. Способствует укреплению волос, витаминизирует волосяные фолликулы. Успокаивает кожу головы.

Комплексное и методичное применение всех продуктов линии усиливает результативность воздействия.

6x25 ml. арт. 1718



300 ml. арт. 1733
1000 ml. арт. 1533



6x10 ml. арт. 1841



27

терапия

CHAMPÚ FRECUENCIA

Шампунь для частого использования. Эффективно очищает волосы и кожу головы. Мягкая сбалансированная формула не раздражает кожу головы, поддерживает гидролипидный и pH баланс на естественном уровне. Поддерживает здоровую эстетику и красоту волос. Придает волосам мягкость и плотность, облегчает последующий стайлинг. Рекомендован для использования между основными процедурами линий интенсивной терапии Biokera в качестве нейтральной поддержки.

Применение: Нанести на влажные волосы и кожу головы, вспенить и смыть. При необходимости повторить.

Активные компоненты:

- Комплекс натуральных липидов. Уравновешивает колебания липидного слоя кожи головы, так как частое мытье может вызвать либо чрезмерную сухость кожи, либо, наоборот, избыток выделения кожного сала.

CHAMPÚ CABELLOS TRATADOS

Шампунь для поврежденных волос. Эффективно очищает волосы и кожу головы. Мягкая сбалансированная формула не раздражает кожу головы, поддерживает гидролипидный баланс на естественном уровне. Нейтрализует щелочную среду химических воздействий, гармонизирует pH волос и кожи головы. Защищает волосы от всех негативных факторов, связанных с окружающей средой. Нормализует капиллярную структуру, поддерживает натуральную шелковистость и блеск волос. Рекомендован для волос, подвергшихся любому химическому воздействию (окрашивание, осветление, химическая завивка или выпрямление).

Применение: Нанести на влажные волосы и кожу головы, вспенить и смыть. При необходимости повторить.

28

Активные компоненты:

- Масло ореха макадамия. Богато жирными кислотами, чьи антиоксидантные свойства уменьшают перекисное окисление липидов и защищают клетки от процессов окисления. Сохраняет целостность и восстанавливает капиллярную структуру волос. Обладает увлажняющими свойствами.
- Комплекс солнцезащитных фильтров. Защищает структуру волос от агрессивного воздействия солнечной радиации, влияние которой вызывает негативные изменения в структуре волос, увеличивает их пористость и снижает эластичность. Сохраняет яркость и насыщенность косметического цвета волос.

300 мл. арт. 1670
1000 мл. арт. 1570



300 мл. арт. 1716
1000 мл. арт. 1516



29

терапия

BANO DE MANTENIMIENTO

Шампунь "кератиновый уход". Специальный шампунь, который служит для подготовки волос к салонной процедуре "кератинового лифтинг-ухода" Keratin Shot и для домашнего ухода за волосами после этой процедуры. Мягко очищает волосы и кожу головы. Смягчает, дисциплинирует и утяжеляет волосы, облегчает их дальнейшее вытягивание с помощью щипцов для выпрямления. Поддерживает защитный липидный барьер на поверхности волоса, что помогает сохранить естественный баланс увлажнения. Обладает водоотталкивающим эффектом, помогает сохранить гладкую форму волос на длительное время. Защищает волосы от воздействия активных радикалов хлора, что очень важно, так как результат процедуры ухода очень чувствителен к этому оксиданту. Поддерживает эффект от процедуры до трех месяцев.

Применение: Салонный ритуал: Использовать методику Salerm Cosmetics.

Домашний уход: Нанести на влажные волосы, вспенить и смыть. Нанести во второй раз, оставить на короткое время, тщательно смыть. Затем использовать маску Deep Impact.

CREMA ALISADORA

Крем для салонного ритуала кератинового лифтинг-ухода Keratin Shot. Термоактивный крем, который значительно улучшает качество волос и, одновременно, разглаживает вьющиеся волосы. Радикально уменьшает объем пушащихся волос, раскрывает тугий завиток в легкую волну, значительно сокращает время вытягивания волос в домашних условиях. Благодаря 100% натуральному кератину и системе интенсивного увлажнения возвращает волосам шелковистость, эластичность и здоровый блеск, недостижимые никакими другими косметическими процедурами. Значительно укрепляет волосы, запечатывает секущиеся кончики, способствует длительному сохранению цвета.

Применение: Салонный ритуал: Использовать методику Salerm Cosmetics.

Салонный ритуал: Использовать методику Salerm Cosmetics.

Домашний уход: Не используется.

SERUM

Сыворотка "кератиновый уход". Облегчает расчесывание и вытягивание волос. Снимает статическое электричество, обладает термозащитными свойствами. Придает волосам выразительный блеск. Натуральные масла зародышей пшеницы, ореха макадамия, сладкого миндаля, хлопка, клещевины, календулы, пенника лугового, оливы, подсолнечника и аргана являются природным источником мощного антиоксиданта витамина Е и, тем самым, защищают структуру волос от воздействия свободных радикалов, в том числе и хлора.

Применение: Салонный ритуал: Использовать методику Salerm Cosmetics.

Домашний уход: Использовать после маски Deep Impact. Распылить небольшое количество на чистые влажные волосы. Вытянуть волосы с помощью щипцов. Затем распылить еще меньшее количество на сухие вытянутые волосы.

Показания к применению:

- Интенсивное увлажнение и уход за поврежденными волосами
- Полностью безопасная альтернатива химическому выпрямлению волос
- Подходит для любого типа волос, включая мелированные и обесцвеченные

Воздействие и результаты применения:

"Чем больше исходно повреждены волосы, тем значительней и продолжительней будет эффект"

• Эффект от процедуры лифтинг-ухода Keratin Shot недостижим никакими другими косметическими средствами ухода за волосами.

- Не содержит химически активных, разрушающих структуру волос компонентов.
- Наполняет фибру волос 100% натуральным кератином.
- Глубоко увлажняет структуру, восстанавливает эластичность и блеск волос.
- Запечатывает секущиеся кончики, запечатывает кутикулу волоса.
- Закрепляет косметический цвет волос.

• Разглаживает вьющиеся волосы до 90%. Эффект будет зависеть от исходной пористости волос.

• Кардинально уменьшает объем пушащихся волос.

• Максимально облегчает вытягивание волос в домашних условиях (контроль формы).

• Длительность эффекта от процедуры - до 3 месяцев при использовании рекомендованного домашнего ухода.

Методика салонного ритуала:

• Ритуал лифтинг-ухода Keratin Shot выполняется исключительно в условиях салона красоты. Его самостоятельное выполнение в домашних условиях физически невозможно.

• Процедура имеет ряд важных технических требований к инструменту мастера.

• Обязательно проконсультируйтесь с технологом Salerm Cosmetics и пройдите обучение перед запуском процедуры в салоне.

• Ознакомьтесь с обучающим видео по технике выполнения процедуры Keratin Shot:

500 мл. арт. 182



500 мл. арт. 181



спрей 100 мл. арт. 195



8x4x13 мл. арт. 192



8x4x13 мл. арт. 196



31

ИНТЕНСИВ

SHAMPOO CITRIC BALANCE 01

Шампунь для окрашенных поврежденных волос. Шаг 1. pH=4,9. При использовании сразу после химической процедуры уничтожает все остатки технических продуктов на волосах и коже головы. В домашних условиях мягко и бережно очищает волосы и кожу головы, хорошо кондиционирует и увлажняет волосы, быстро снижает pH баланс до приемлемого уровня.

Применение: Нанести на влажные волосы, вспенить и смыть. Нанести во второй раз, оставить на 3 минуты для воздействия активных компонентов, смыть.

MASK CITRIC BALANCE 02

Маска для окрашенных поврежденных волос. Шаг 2. pH=3,9. Снижает pH баланс еще на один уровень. Интенсивно питает, увлажняет и укрепляет структуру поврежденных волос. Предотвращает появление секущихся кончиков.

Применение: Использовать после шампуня Shampoo Citric Balance 01. Нанести по всей длине чистых влажных волос. Оставить для интенсивного воздействия минимум на 3 минуты. Смыть.

BITRAT CITRIC BALANCE 03

Эмульсия (битрат) для окрашенных поврежденных волос. Шаг 3. pH=2,9. Снижает уровень pH до максимально низкого значения. Обеспечивает длительную защиту структуры волос. Текстурирует волосы, облегчает расчесывание, защищает во время укладки. Усиливает и надолго сохраняет блеск здоровых волос.

Применение: Использовать после маски Mask Citric Balance 02. Встряхнуть флакон, распылить на влажные волосы перед укладкой. Не смывать.

Показания к применению:

- Волосы после окрашивания, обесцвечивания, химической завивки или выпрямления, то есть те случаи, где важно "запечатать" поверхность волоса после химических воздействий.
- Любой тип пористых волос.

Воздействие и результаты применения:

Подкисляющая терапия для максимально длительного сохранения цвета и придания блеска волосам.

Активные компоненты линии:

- Натуральный кератин. Достаивает поврежденные молекулы кератина волос. Проникает в глубину кортекса и, тем самым, укрепляет структуру волос изнутри, восстанавливает их эластичность.
- Фруктовые аминокислоты из натуральных растительных экстрактов яблока, винограда, черники, лимона, сахарного тростника. Нормализуют и стабилизируют естественно кислый pH баланс волос и, тем самым, сглаживают и полируют поверхность ствола волоса.
- Провитами B5 инкапсулированный в липосомы. Витаминизирует структуру волос, придает экстраординарный блеск. "Упаковка" провитамина в липосомы (noу-хау Salerm Cosmetics) значительно упрощает его проникновение в глубину структуры волоса и, тем самым, повышает эффективность его воздействия в десятки раз.
- Гидролизат пшеницы, богатый растительными протеинами и жизненно важными микроэлементами. Интенсивно питает и увлажняет структуру волос.

Очередность применения продуктов:

шампунь --> маска --> тоник

Рекомендуем использовать все продукты линии в едином комплексе, так как их формулы объединены "системой последовательного ухода".

Подходит для частого применения.

Не перегружает волосы, не оставляет парфюмерного шлейфа после использования.

Линия Citric Balance отличается прогрессивным и эффективным воздействием, позитивные результаты которого очевидны сразу после первого использования и усиливаются по мере применения.

флакон 250 мл. арт. 183
флакон 1000 мл. арт. 198



банка 250 мл. арт. 177



флакон 250 мл. арт. 176



33

ИНТЕНСИВ

SHAMPOO HI-REPAIR 01

Шампунь для антивозрастного восстановления структуры волос. Шаг 1. Мягко и бережно очищает волосы и кожу головы. Активирует процесс восстановления структуры волос с первых секунд применения. Содержит кондиционеры катионного действия, которые продлевают увлажняющий эффект шампуня.

Применение: Нанести на влажные волосы, вспенить и смыть. Нанести во второй раз, оставить на 3 минуты для воздействия активных компонентов, смыть.

MASK HI-REPAIR 02

Маска для антивозрастного восстановления структуры волос. Шаг 2. Усиливает действие шампуня. Максимальная концентрация активных компонентов обеспечивает всестороннее восстановление структуры и уход за поврежденными волосами. Способствует длительному сохранению цвета.

Применение: Использовать после шампуня Shampoo Hi-Repair 01. Нанести по всей длине чистых влажных волос. Оставить для интенсивного воздействия минимум на 3 минуты. Смыть.

FINISH HI-REPAIR 03

Завершающий тоник для защиты структуры волос. Шаг 3. Закрепляет результаты воздействия линии. Защищает структуру волос от агрессивных факторов внешней среды. Придает блеск. Текстурирует волосы, облегчает расчесывание и укладку.

Применение: Использовать после маски Mask Hi-Repair 02. Распылить небольшое количество на сухие или влажные волосы. Не смывать.

Показания к применению:

- Любой тип обезвоженных, структурно поврежденных ломких секущихся волос с потерей эластичности и блеска.
- Anti-age терапия для ослабленных, истонченных, потерявших жизненные силы "зрелых" волос.

Воздействие и результаты применения:

Интенсивная шоковая терапия с "ботокс-эффектом" значительно увеличивает толщину, плотность и объем волос.

Активные компоненты линии:

- **Натуральный кератин.** Добраивает поврежденные молекулы кератина волос. Проникает в глубину кортекса и, тем самым, укрепляет структуру волос изнутри, восстанавливает их эластичность.
- **Протеины шелка и силиконы, внедренные в цепочку ненасыщенных углеводов (алкинов).** Защитная пленка из модифицированных силиконов "впечатывает" протеины шелка в кутикулу волоса, что многократно увеличивает результативность их воздействия по реставрации поверхностных слоев кератина. Утолщает диаметр ствола волоса ("ботокс-эффект"), придает волосам плотность и блеск.
- **Комплекс кондиционеров - натуральная гуаровая камедь, амодиметикон, высокомолекулярные полимеры.** Запечатывает восстанавливающие компоненты внутри волоса для повышения результативности их воздействия. Кондиционирует волосы, придает дополнительный объем, плотность и блеск.
- **Натуральный растительный глицерин максимальной степени очистки.** Непревзойденный по своей эффективности увлажняющий компонент.
- **Ланолин (производная).** Восстанавливает и стабилизирует липидный слой, необходимый для защиты и сохранения механических свойств волос (эластичность, упругость, сопротивление на разрыв и пр.)
- **UV-фильтр.** Защищает целостность молекул кератина и пигментацию волос (то есть цвет волос) от разрушающего действия свободных радикалов, которые образуются из-за воздействия энергии солнечной радиации.

Очередность применения продуктов:

шампунь --> маска --> тоник

Рекомендуем использовать все продукты линии в едином комплексе, так как их формулы объединены "системой последовательного ухода".

Подходит для частого применения.

Не перегружает волосы, не оставляет парфюмерного шлейфа после использования.

Линия Hi-Repair отличается прогрессивным и эффективным воздействием, позитивные результаты которого очевидны сразу после первого использования и усиливаются по мере применения.

флакон 250 мл. арт. 186
флакон 1000 мл. арт. 162



банка 250 мл. арт. 193
банка 1000 мл арт. 162



флакон-спрей 100 мл. арт. 194



35

ИНТЕНСИВ

PARFAIT SYSTEME RASAGE

Гель для бритья. Мягкая и эффективная формула препятствует раздражению кожи. Прозрачная гелевая текстура и отсутствие пены позволяют обойти неровности кожи и гарантируют точность линий при бритье висков, бакенбард, бороды. Включает компоненты, замедляющие рост волос. Содержит натуральные экстракты алоэ, зверобоя, гаммелиса виргинского, горной арники и ивы серебристой, а также протеины сои, витамин B5, алантоин и ментол, совокупные свойства которых увлажняют, питают, защищают и тонизируют кожу. Гарантирует великолепное скольжение лезвия, легко смывается с бритвы. Приятно охлаждает кожу во время бритья.

Применение: Легкими массирующими движениями нанести на влажную кожу. Осуществить бритье, смыть. После бритья рекомендуем использовать тонирующий крем Fatigue Controle 24.

STOP STRESS SHAMPOING-GEL

Тонизирующий шампунь-гель для душа 2 в 1. Исключительно мягкая формула бережно очищает волосы и кожу головы. Экстракт конского каштана стимулирует кровообращение в эпидермисе и, тем самым, улучшает обменные процессы в клетках кожи. Комплекс витаминов А, B5, B8, Е, Н оказывает общеукрепляющее воздействие на волосы и кожу. Тонизирующий ментол привносит чувство прохлады и свежести, помогает справиться со стрессом. Пироктон оламин обладает бактерицидным и противогрибковым действием, что помогает в профилактике различных аномалий кожи, в том числе в борьбе с перхотью.

Применение: Нанести на влажные волосы и/или кожу тела, вспенить, оставить на несколько минут, затем смыть. При необходимости повторить. Идеально подходит для частого применения и для чередования с профилактическими шампунями линии Salerm Cosmetics Homme.

CONTROLE CHUTE 1-SHAMPOING

Шампунь для профилактики выпадения. Комплексное действие шампуня и лосьона насыщает кожу головы питательными веществами, дает заряд необходимых витаминов для укрепления волос с проблемой выпадения. Возвращает волосам жизненные силы, плотность и объем. Содержит два ценных природных компонента, чье положительное воздействие на рост волос научно и клинически доказано. Экстракт коры птерокарпуса мешковидного (малабарское или индийское дерево Кино) замедляет старение волос, продлевает фазу их роста и обладает противовоспалительным эффектом. Экстракт листьев гинкго билоба оказывает общеукрепляющее и тонизирующее воздействие, питает волосные луковицы. Ментол стимулирует кожу, снимает стресс. Пироктон оламин предотвращает возникновение нездоровых аномалий на коже головы и стержне волос.

Применение: Нанести шампунь на влажные волосы и кожу головы, вспенить и смыть. Нанести шампунь во второй раз, сделать мягкий массаж кожи головы, оставить на несколько минут для воздействия активных компонентов, затем смыть. Промокнуть волосы полотенцем для удаления влаги.

Затем нанести лосьон на кожу головы и сделать мягкий массаж кожи. Высушить волосы естественным образом без использования фена.

Комплекс подходит для частого применения.

CONTROLE PELLICULE SHAMPOING

Шампунь против перхоти. Обладает двойным эффектом: полностью удаляет перхоть с волос и кожи головы и оказывает превентивное действие на образование перхоти. Микросферы полиэтилена мягко отшелушивают частицы перхоти (действуют как скраб), салициловая кислота и оксид алюминия разглаживают кожу головы и очищают ее от отмерших клеток (пилингвый эффект). Активный комплекс бактерицидного и противогрибкового действия (пиритон цинка и пироктон оламин) противодействуют образованию перхоти. Экстракт побегов бамбука нормализует состояние кожи головы: снимает раздражение; ликвидирует зуд и ощущение стянутости; смягчает, увлажняет, повышает упругость и эластичность кожи. Ментол стимулирует кожу головы, помогает расслабиться и снять стресс.

Применение: Нанести на влажные волосы и кожу головы, вспенить и смыть. Нанести во второй раз, сделать мягкий массаж волос и кожи головы для полного отслоения перхоти, оставить на несколько минут для воздействия активных компонентов, затем смыть.

Первые 4-5 дней использовать ежедневно. Затем 2-3 раза в неделю, чередуя с тонирующим шампунем Stop Stress.

200 мл. арт. 723



250 мл. арт. 725



250 мл. арт. 726



250 мл. арт. 727



37

мужская линия

HAIRSUN MIST

Спрей-дымка для волос моментального действия. Мгновенная защита структуры и цвета волос от воздействия UVA/UVB лучей и растворенных в воде химических соединений (хлор бассейна, морская соль, примеси и пр.) Включает увлажняющий комплекс длительного действия для защиты волос от обезвоживания, что особенно важно для пористых, окрашенных или завитых волос. Не теряет защитных свойств даже после купания, способствует быстрой сушке волос. Благодаря уникальной технологии сухого распыления «облачной дымкой» мгновенно адсорбируется на волосах без жирного эффекта.

Применение: Распылить на весь объем волос перед принятием солнечных ванн. Повторять в случае длительного пребывания на солнце. Рекомендуется использовать на открытом солнце и перед солярием.

HAIRSUN MOUSSE

Легкая пена для волос естественной фиксации. Особая молекула-щит защищает капиллярный кератин волоса от разрушающего действия UVA/UVB излучения и, тем самым, сохраняет цвет, эластичность и блеск волос до, во время и после принятия солнечных ванн. Обладает максимальным увлажняющим эффектом. Сохраняет увлажняющие и защитные свойства даже после купания. Особые полимеры-фиксаторы с эффектом «памяти» помогают вернуть естественную форму и объем волос сразу после купания без эффекта «корки» с исключительной эластичностью и блеском. В случае кудрявых волос этот эффект помогает восстановить объемную упругость и эластичность завитка.

Применение: Наносить по всей длине сухих или влажных волос перед принятием солнечных ванн. Дать время высохнуть. Повторять в случае длительного пребывания на солнце.

SPF 10 MIST BODY

Спрей для кожи с фактором защиты 10. Рекомендован для нормальной, «приученной» к загару коже. Комплекс солнцезащитных UVA/UVB фильтров нового поколения обеспечивает эффективный и полностью безопасный загар. Коктейль увлажняющих компонентов поддерживает естественный гидролипидный баланс кожи. Смола дерева *Boswellia Serrata* обладает противовоспалительным эффектом и предупреждает зуд, шелушение и ожог кожи. Антиоксидант витамин Е препятствует образованию свободных радикалов под воздействием излучения и, тем самым, борется с преждевременным старением кожи. Содержит акселератор цвета для более быстрого и равномерного проявления загара. Мгновенно охлаждает и освежает разгоряченную кожу, не оставляет липких следов. Продукт прошел независимую дерматологическую экспертизу на совместимость с любым типом кожи.

Применение: Распылять на кожу до начала и во время загара. Постоянно повторять нанесение, в особенности после купания. Рекомендуется использовать на открытом солнце и перед солярием.

SPF 20 MIST BODY

Спрей для кожи с фактором защиты 20. Рекомендован для чувствительной кожи или для защиты кожи в первые дни загара. Комплекс солнцезащитных UVA/UVB фильтров нового поколения обеспечивает эффективный и полностью безопасный загар. Коктейль увлажняющих компонентов поддерживает естественный гидролипидный баланс кожи. Смола дерева *Boswellia Serrata* обладает длительным противовоспалительным эффектом и предупреждает зуд, шелушение и ожог кожи. Антиоксидант витамин Е препятствует образованию свободных радикалов под воздействием излучения и, тем самым, борется с преждевременным старением кожи. Мгновенно охлаждает и освежает разгоряченную кожу, не оставляет липких следов. Продукт прошел независимую дерматологическую экспертизу на совместимость с любым типом кожи.

Применение: Распылять на кожу до начала и во время загара. Постоянно повторять нанесение, в особенности после купания. Рекомендуется использовать на открытом солнце и перед солярием.

AFTER SUN MOUSSE BODY

Пенка-эмульсия для кожи после загара. Предотвращает раздражение кожи после загара и позволяет справиться с последствиями раздражения, если оно все-таки случилось. Содержит активный комплекс увлажняющих компонентов длительного действия для быстрого восстановления гидролипидного баланса кожи. Гармоничное сочетание экстракта календулы и смолы дерева *Boswellia Serrata* обладает успокаивающим действием, снимает раздражение и ослабляет последствия ожога. Мгновенно охлаждает кожу, помогает справиться со стрессом. Легкая консистенция в форме пенки позволяет равномерно распределить эмульсию по всей поверхности кожи. Быстро впитывается, не оставляет жирных следов, не пачкает одежду. Продукт прошел независимую дерматологическую экспертизу на совместимость с любым типом кожи.

Применение: Нанести на кожу после принятия солнечных ванн. Равномерно распределить мягкими массажными движениями. По необходимости повторить. Рекомендуется использовать на открытом солнце и перед солярием.

150 мл. арт. 74



200 мл. арт. 75



150 мл. арт. 78



150 мл. арт. 77



200 мл. арт. 76



39

СОЛНЦЕ

DEFINITION MOUSSE

Мусс для укладки волос. Формула с системой водоотталкивающих компонентов эффективно защищает укладку от воздействия влажности на продолжительное время. Не утяжеляет волосы, позволяет легко управлять волосами в процессе сушки, работать без использования брашинга. Рекомендуем для создания точных форм с хорошей фиксацией, но без утяжеления и потери естественного движения волос.

Применение: Нанести небольшое количество на чистые, слегка влажные волосы. Высушить волосы феном, моделируя необходимую форму.

(!) Предельно концентрированная формула.

VOLUME MOUSSE

Мусс-объем для укладки волос. Позволяет сформировать непринужденный объем без потери эластичности и естественной динамики волос. Надолго сохраняет заданную форму. Не сковывает, не утяжеляет волосы, усиливает натуральный блеск. Рекомендуем для создания объемных укладок и для работы с тонкими волосами.

Применение: Нанести небольшое количество на чистые, слегка влажные волосы. Высушить волосы феном, моделируя необходимую форму.

(!) Предельно концентрированная формула.

DEFINITION HAIR SPRAY

Лак для волос экстра сильной фиксации. Сильный водоотталкивающий эффект позволяет надолго зафиксировать любую, даже самую сложную форму укладки в независимости от факторов окружающей среды. Не пересушивает волосы, содержит увлажняющие и защитные компоненты. Легко и без остатка счесывается, теряя при этом силу фиксации, но сохраняя увлажняющие свойства. Рекомендует для фиксации сложных статичных форм и работы с тонкими волосами.

Применение: Аэрозоль. Равномерно распылить с расстояния 30 см.

40

DEFINITION MIST FINAL TOUCH

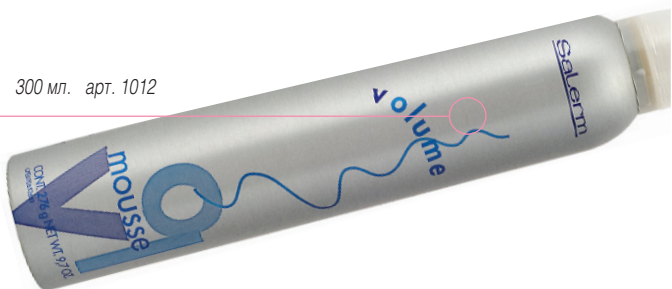
Моделирующий лак для волос. Формула «отложенного закрепления» позволяет расставить необходимые акценты и отредактировать образ перед окончательной фиксацией. Содержит провитамин В5 и солнцезащитные UV-фильтры для защиты цвета и структуры волос. Усиливает естественный блеск волос. Легко и без остатка счесывается.

Применение: Неаэрозольная формула. Точно распылить на участки волос, требующие дополнительной фиксации. Проработать детали укладки перед окончательной фиксацией. Сила фиксации пропорционально зависит от используемого количества.

300 мл. арт. 1011



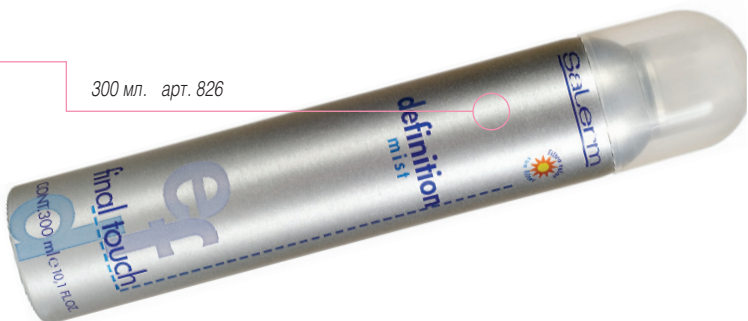
300 мл. арт. 1012



400 мл. арт. 2244



300 мл. арт. 826



41

образ

BRUSHING

Лосьон для укладки. Способствует быстрой сушке и облегчает укладку волос. Защищает структуру волос от механического и термического воздействия. Дисциплинирует непослушные волосы. Натуральный кератин, растительные протеины пшеницы и комплекс увлажняющих компонентов обладают дополнительным защитным действием, поддерживают жизненные силы и тонус волос. Солнцезащитные UV-фильтры и кислый pH продукта позволяют сохранить насыщенность и яркость цвета волос. Водоотталкивающие компоненты защищают форму укладки от атмосферной влажности на длительное время. Легкая сбалансированная формула обладает кондиционирующим эффектом и абсолютно не утяжеляет волосы.

Применение: Распылить на чистые, слегка влажные волосы перед расчесыванием и сушкой. Высушить волосы феном. Сила фиксации пропорционально зависит от используемого количества.

GOMINA SPRAY

Гель-спрей нормальной фиксации. Мягко фиксирует живой подвижный образ и подчеркивает линии укладки. Гарантирует оптимальную фиксацию минимальным количеством продукта. Содержит увлажняющие компоненты и солнцезащитные фильтры.

Применение: Распылить на чистые, слегка влажные или сухие волосы, смоделировать форму. Система распыления позволяет работать двумя способами: при слабом нажатии - узконаправленная струя, при сильном - воздушное облако, что обеспечивает равномерное нанесение по всей длине волос.

FIJADOR SPRAY

Гель-спрей сильной фиксации. Обеспечивает длительную фиксацию с легким эффектом влажных волос. Содержит увлажняющие компоненты и солнцезащитные фильтры.

Применение: Распылить на чистые, слегка влажные или сухие волосы, смоделировать форму. Система распыления позволяет работать двумя способами: при слабом нажатии - узконаправленная струя, при сильном - воздушное облако, что обеспечивает равномерное нанесение по всей длине волос.

FIJADOR EXTRA FUERTE

Гель экстрасильной фиксации. Обеспечивает стойкую фиксацию четких, структурированных форм с эффектом влажных волос. Содержит увлажняющие компоненты и солнцезащитные фильтры.

Применение: Наносить на влажные волосы. Распределить необходимое количество продукта на ладонях, затем нанести на волосы и смоделировать форму. Сила фиксации пропорционально зависит от используемого количества.

спрей 250 мл. арт. 5627



200 мл. арт. 7716



200 мл. арт. 7717



200 мл. арт. 7718



43

образ

SALERMVITAL

Витаминизирующий флюид для поврежденных волос. Мгновенно обеспечивает волосам ухоженный, здоровый внешний вид. Придает интенсивный блеск, облегчает расчесывание, дисциплинирует и текстурирует волосы. Предохраняет структуру волос от термического воздействия фена. Защищает волосы от всех негативных факторов окружающей среды. Содержит 100% натуральный витамин Е из масла зародышей пшеницы, который нейтрализует действие свободных радикалов и обеспечивает максимальную защиту структуры и цвета волос. Особенно рекомендуем для сухих и поврежденных волос. Обладает длительным действием.

Применение: Нанести по всей длине чистых, слегка влажных волос. Не смывать.

SUPERACTIVO

Концентрированный витаминизирующий флюид для поврежденных волос. Идеален для особо чувствительных участков волос (например, кончиков), которые нуждаются в интенсивном восстановлении и увлажнении. Придает интенсивный блеск, дисциплинирует и текстурирует волосы, маскирует эффект «секущихся концов». Защищает волосы от всех негативных факторов окружающей среды. Формула флюида усилена эффективным защитным липокомплексом для восстановления липидного барьера поврежденных волос и натуральными маслами ореха макадамии и зародышей пшеницы (увлажняющее, антиоксидантное воздействие). Особенно рекомендуем для сухих и поврежденных волос. Обладает длительным действием.

Применение: Распределить несколько капель флюида на ладонях рук и затем нанести с легким массажем по длине волос, уделяя особое внимание поврежденным участкам. Не смывать.

(!) Предельно концентрированная формула.

NATURE

Гипоаллергенный лак для волос. Формула основана на использовании протестированных, безопасных для человека компонентов. Фиксирует укладку без утяжеления, сохраняет мягкость и естественную динамику волос. Подчеркивает натуральный блеск и текстуру волос. Позволяет работать из любого положения, так как сила струи и объем облака не зависят от угла поворота баллона.

Применение: Аэрозоль. Равномерно распылить с расстояния 30 см.

LACA EN SPRAY

Лак для волос с водоотталкивающим эффектом. Защищает готовую укладку от разрушающего действия влажности окружающей среды на продолжительное время. Фиксирует без утяжеления, усиливает натуральный блеск.

Применение: Аэрозоль. Равномерно распылить с расстояния 30 см.

HAIR SPRAY

Лак-блеск для волос. Формула лака основана на комбинации трех полимеров последнего поколения, каждый из которых отвечает за определенный эффект: фиксация, сопротивление влажности, блеск. Благодаря современным компонентам, лак надолго сохраняет форму укладки и придает волосам здоровый выразительный блеск. Идеально подходит для фиксации современных подвижных форм, так как динамические свойства нового полимерного комплекса не сковывают естественного движения волос, но всегда возвращают форму укладки в заданное положение (эффект памяти). Новая конструкция микродиффузора обеспечивает максимально ровное распыление по всей поверхности волос, что, в свою очередь, позволяет избежать перегрузки волос и не использовать излишнее количество продукта. Содержит провитамин В5 и ряд увлажняющих компонентов.

Применение: Аэрозоль. Равномерно распылить с расстояния 30 см. Сила фиксации пропорционально зависит от используемого количества.

5x10 мл. арт. 165



50 мл. арт. 283



Нормальная фиксация
Сильная фиксация

150 мл. арт. 3300
арт. 3300F

500 мл. арт. 3400
арт. 3400F



Сильная фиксация
Экстра сильная фиксация

500 мл. арт. 480
арт. 482



100 мл. арт. 351
150 мл. арт. 350
500 мл. арт. 349

45

образ

MOUSSE

Мусс для укладки волос нормальной фиксации. Поддерживает форму и объем без потери естественного движения и эластичности волос. Не утяжеляет волосы, позволяет легко управлять волосами в процессе сушки, работать брашингом или разбирать пряди руками. В формулу продукта включены солнцезащитные фильтры, увлажняющие компоненты и гидролизованный кератин для восстановления и защиты структуры волос.

Применение: Встряхнуть флакон. Равномерно распределить небольшое количество по влажным волосам. Высушить волосы с помощью фена.

STRONG MOUSSE

Мусс для укладки волос сильной фиксации. Фиксирует форму и объем без потери натуральной эластичности волос. Сохраняет укладку в течение длительного времени. В формулу продукта включены солнцезащитные фильтры, увлажняющие компоненты и гидролизованный кератин для восстановления и защиты структуры волос.

Применение: Встряхнуть флакон. Равномерно распределить небольшое количество по влажным волосам. Высушить волосы с помощью фена.

STRAIGHT MOUSSE

Мусс для вытягивания волос. Позволяет создать и надолго сохранить гладкую «полированную» структуру волос. Водоотталкивающая формула создает эффективный барьер на пути разрушительного воздействия влажности и сохраняет форму укладки на продолжительное время. Не склеивает волосы, сохраняет подвижность и непринужденность гладких выпрямленных волос.

Применение: Встряхнуть флакон. Равномерно распределить небольшое количество по влажным волосам. Высушить волосы с помощью фена с оттяжкой.

CURL MOUSSE

Мусс для кудрявых волос. Структурирует, повышает упругость и эластичность завитка. Водоотталкивающая формула создает эффективный барьер на пути разрушительного воздействия влажности и сохраняет форму укладки на продолжительное время. Не склеивает волосы, сохраняет подвижность и объем кудрявых волос. Содержит увлажняющие компоненты для восстановления и защиты структуры волос.

Применение: Встряхнуть флакон. Равномерно распределить небольшое количество по влажным волосам. Высушить волосы с помощью фена.

SPRAY LAC

Лак для волос. Без жесткости фиксирует форму и объем, не склеивает и не утяжеляет волосы, сохраняет их естественное движение. Позволяет сохранить форму укладки на продолжительное время.

Применение: Аэрозоль. Равномерно распылить с расстояния 25-30 см. Сила фиксации пропорционально зависит от используемого количества.

PRO LAC

Лак для волос сильной фиксации. Позволяет дисциплинировать волосы и зафиксировать самые сложные формы даже в случае кардинального видоизменения текстуры волос. Водоотталкивающая формула создает эффективный барьер на пути разрушительного воздействия влажности и сохраняет форму укладки на продолжительное время.

Применение: Неаэрозольная формула. Равномерно распылить с расстояния 20-25 см. Сила фиксации пропорционально зависит от используемого количества.

300 мл. арт. 2037



300 мл. арт. 2039



300 мл. арт. 2038



300 мл. арт. 2040



300 мл. арт. 2041



300 мл. арт. 2049



47

образ

WET GEL

Гель для волос. Позволяет создать четкие, статичные формы с эффектом мокрых волос. Придает волосам блеск, сохраняет заданную форму на продолжительное время. В формулу включены увлажняющие компоненты и солнцезащитные UV-фильтры.

Применение: Нанести на влажные волосы, смоделировать форму, оставить до полной фиксации.

ICE GEL

Гель для волос сильной фиксации. Позволяет создать достаточно свободные, динамичные формы с влажным эффектом и без излишней жесткости и утяжеления волос. Объединяет свойства геля и воска, создавая тем самым идеальное равновесие между фиксацией, увлажнением и кондиционированием волос. Формула «отложенного закрепления» позволяет расставить необходимые акценты и отредактировать образ перед окончательной фиксацией. Обладает «эффектом памяти» для контроля заданной формы волос в движении. Усиливает натуральный блеск волос. Содержит увлажняющие компоненты длительного действия.

Применение: Нанести на влажные волосы, смоделировать форму. Сила фиксации пропорционально зависит от используемого количества.

CREAM WAX

Помада для волос пластичной фиксации. Выравнивает структуру пористых, поврежденных волос. «Полирует» структуру волос с благородным блеском. Мягко подчеркивает и фиксирует акценты укладки, моделирует отдельные зоны. Обладает интенсивным увлажняющим действием. Рекомендуем для работы с сильно поврежденными волосами (например, неоднократное осветление) для уплотнения текстуры, придания блеска и улучшения эстетики волос.

Применение: Нанести небольшое количество на чистые, слегка влажные или сухие волосы. Тщательно проработать поврежденные зоны волос.

WAX

Воск для моделирования волос. Структурирует волосы с легким влажным эффектом. Не склеивает и не утяжеляет волосы, не оставляет жирного следа на волосах. Акцентирует элементы укладки, усиливает блеск, фиксирует результат, контролирует форму. Рекомендуем для подчеркивания отдельных прядей и структурирования формы в целом.

Применение: Нанести на сухие волосы, проработать элементы укладки. Сила фиксации пропорционально зависит от используемого количества.

туба 200 мл. арт. 2033
банка 500 мл. арт. 2121



200 мл. арт. 2047
500 мл. арт. 2122



75 мл. арт. 2034



75 мл. арт. 2029



49

образ

STYLING BRUSH

Моделирующий спрей для сушки и укладки волос. Мягко, без жесткости, фиксирует объем и линии укладки. Сохраняет естественную эластичность и динамику натуральных волос. Ускоряет процесс сушки волос, защищает структуру волос от температурного воздействия фена, облегчает управление волосами во время сушки. Обеспечивает волосам ухоженный внешний вид, усиливает натуральный блеск. Содержит увлажняющие и защитные компоненты.

Применение: Неаэрозольная формула. Использовать на чистых, слегка влажных волосах. Высушить волосы феном, моделируя необходимую форму. Сила фиксации пропорционально зависит от используемого количества.

STYLING CURL

Пузырьковая ванна для вьющихся волос. Подчеркивает форму, повышает упругость завитка с сохранением мягкости натуральных волос. Определяет форму и дисциплинирует вьющиеся волосы, снимает статическое электричество. Обладает «эффектом памяти» для длительного сохранения структурированной формы кудрей в движении. Увлажняющие компоненты глубоко гидратируют структуру волоса, придают волосам эластичность и блеск. Защищает структуру волос от температурного воздействия. Создает эффект влажных волос.

Применение: Аэрозоль. Использовать на чистых, слегка влажных волосах. Высушить волосы любой привычной техникой с помощью фена, диффузора и пр. Можно проработать отдельные пряди, предварительно распределив продукт на ладонях. Сила фиксации пропорционально зависит от используемого количества.

STYLING LISS

Крем-желе для выпрямления волос. Позволяет легко, без лишних усилий выпрямить волосы. Разглаживает завиток, облегчает распутывание волос. Создает эффект «полированного» блеска. Не склеивает волосы, сохраняет их естественную эластичность. Надолго дисциплинирует и сохраняет гладкую форму волос благодаря водоотталкивающему эффекту. Защищает структуру волос от температурного воздействия. Содержит увлажняющие компоненты.

Применение: Равномерно распределить небольшое количество продукта на чистые, слегка влажные волосы. Высушить феном с оттяжкой. Подходит для вытягивания волос с помощью утюга. Сила фиксации пропорционально зависит от используемого количества.

(!) Предельно концентрированная формула.

50

LAMILUX

Глянец для волос. Мгновенно усиливает блеск, обеспечивает ухоженный вид здоровых волос, создает на поверхности волос тонкодисперсную защитную пленку. Содержит солнцезащитные фильтры, поддерживает естественный уровень увлажнения волос.

Применение: Неаэрозольная формула. Равномерно распылить небольшое количество с расстояния 30 см. Применять на влажных волосах для облегчения распутывания и последующей укладки; на сухих - для усиления блеска.

(!) Предельно концентрированная формула.

NEXT SUPER ACTIVO

Флюид для завершения укладки. Выравнивает структуру волос, эффективно маскирует эффект «секущихся кончиков». Глубоко увлажняет волосы, усиливает естественный блеск. Не перегружает волосы. Снимает статическое электричество. Содержит солнцезащитные фильтры.

Применение: Распределить несколько капель флюида на ладонях рук и затем нанести с легким массажем по длине волос, уделяя особое внимание поврежденным участкам. Не смывать.

(!) Предельно концентрированная формула.

250 мл. арт. 2048



300 мл. арт. 2046



150 мл. арт. 2045



100 мл. арт. 2032



50 мл. арт. 2031



51

образ



Кисточка для окрашивания

черная арт. 50
белая арт. 49
голубая арт. 48

Мисочка для смешивания

черная арт. 31
белая арт. 51
голубая арт. 48



Мерный стакан

арт. 32

Весы электронные

арт. 215



Брашинг (керамика, антистатик)

16 мм. арт. 743
25 мм. арт. 742
34 мм. арт. 741
44 мм. арт. 740
58 мм. арт. 739



Пеньюары

для стрижки
для окрашивания
одноразовые

цветной с логотипами по полю
черный с логотипом
полупрозрачный п/э
с логотипами по полю

арт. PEINADOR
арт. 226
арт. 230
(100 шт. в упаковке)

Полотенца

80x45 см., цвета в ассортименте
арт. TOALLA



Полный ассортимент
аксессуаров уточняйте
у Вашего менеджера
по продажам

аксессуары

52

WWW.SALERM.COM.UA

- [НОВОСТИ](#)
- [каталог](#)
- [обучение](#)
- [форум](#)
- [контакты](#)





Представительство
в Украине, Киев

www.salerm.com.ua
тел: (044) 228-33-64
(067) 403-89-53
(067) 403-89-56



Salerm

C O S M E T I C S

**ПРОФЕССИОНАЛЬНАЯ
КОСМЕТИКА ДЛЯ ВОЛОС**

Мировое признание с 1953 года